

# GUIDE DE DEMARRAGE DE TVP ANIMATION





# Guide de Démarrage de TVPaint Animation

Bienvenu dans TVPaint Animation ! Vous allez installer le dernier logiciel de TVPaint Développement dédié aux amoureux de l'animation. Du story-board à votre animation finale en passant par les décors, les tests d'animations et les intervalles, TVPaint Animation laissera libre court à votre imagination afin que vous puissiez créer ce dont vous rêvez.

**Important :** Nous vous recommandons de désinstaller vos versions précédentes de TVPaint Animation avant d'installer TVPaint Animation. Pour connaître la procédure, veuillez vous référer à l'annexe à la fin de ce guide.

Ce document est composé de 3 parties :

**partie 1: Installer TVPaint Animation pour Windows**

**partie 2: Installer TVPaint Animation pour OS X**

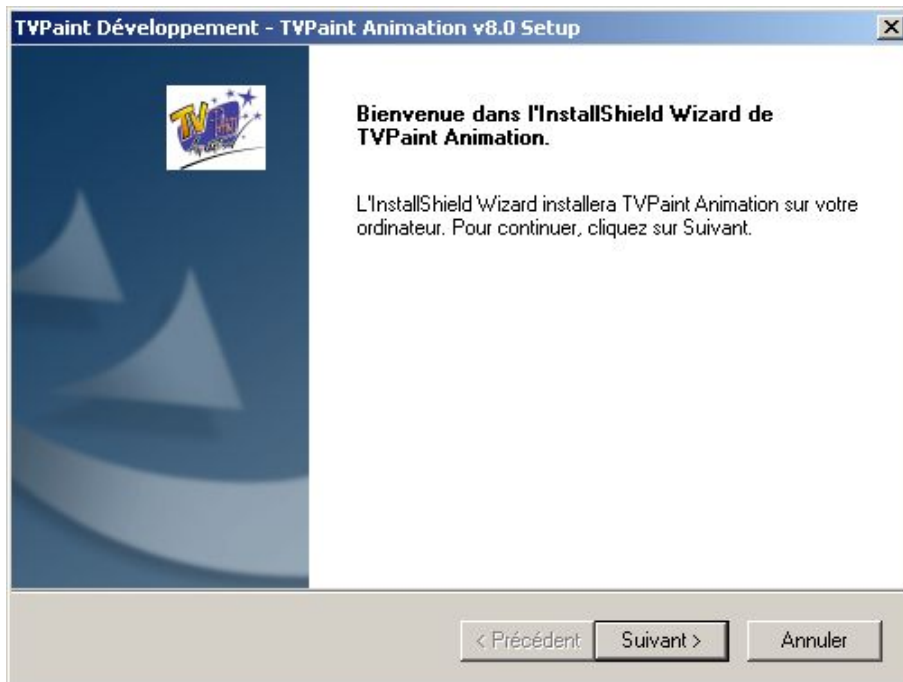
**partie 3: Enregistrer TVPaint Animation (Windows & OS X)**

Si le logiciel est déjà installé, vous pouvez vous rendre directement à la partie 3 concernant l'enregistrement de TVPaint Animation.

## Partie 1: Installer TVPaint Animation pour Windows

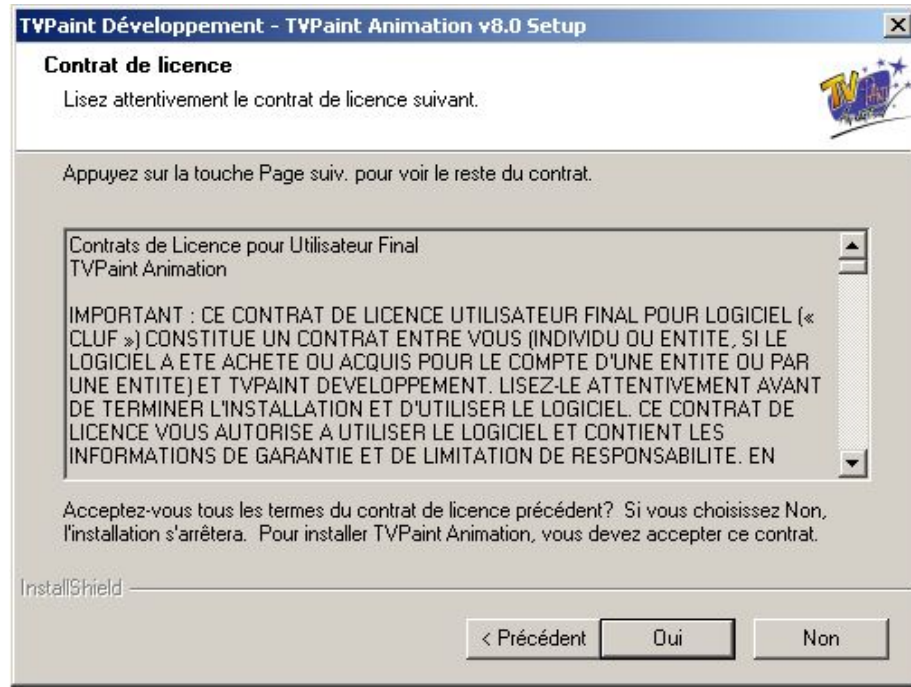
TVPaint Animation ne fonctionne qu'avec les systèmes d'exploitation Windows™ XP ou Windows 2000 et n'est pas compatible avec Windows NT4 ou Windows ME/98/95.

Si vous avez le CD de TVPaint Animation, choisissez "Install TVPaint Animation for Windows". Si vous avez téléchargé la version d'évaluation depuis Internet, exécutez le programme d'installation.

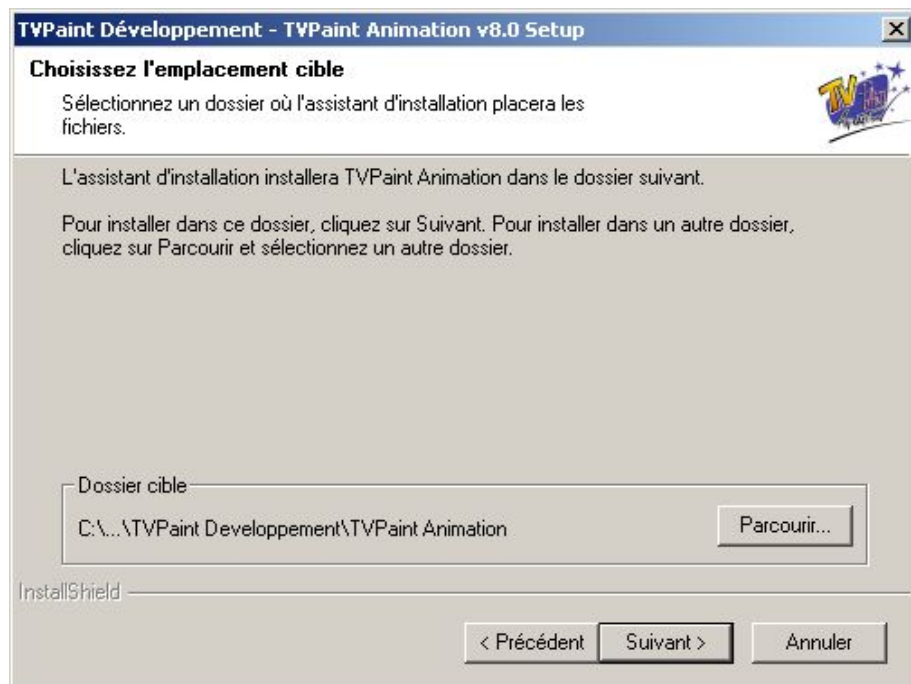


Le programme d'installation de TVPaint Animation démarre et la fenêtre ci-dessus apparaît. Cliquez sur **Suivant** pour continuer.

Ensuite, il vous faut accepter le CLUF de TVPaint Animation. Pour accepter les termes du CLUF et continuer, cliquez sur **Oui**.

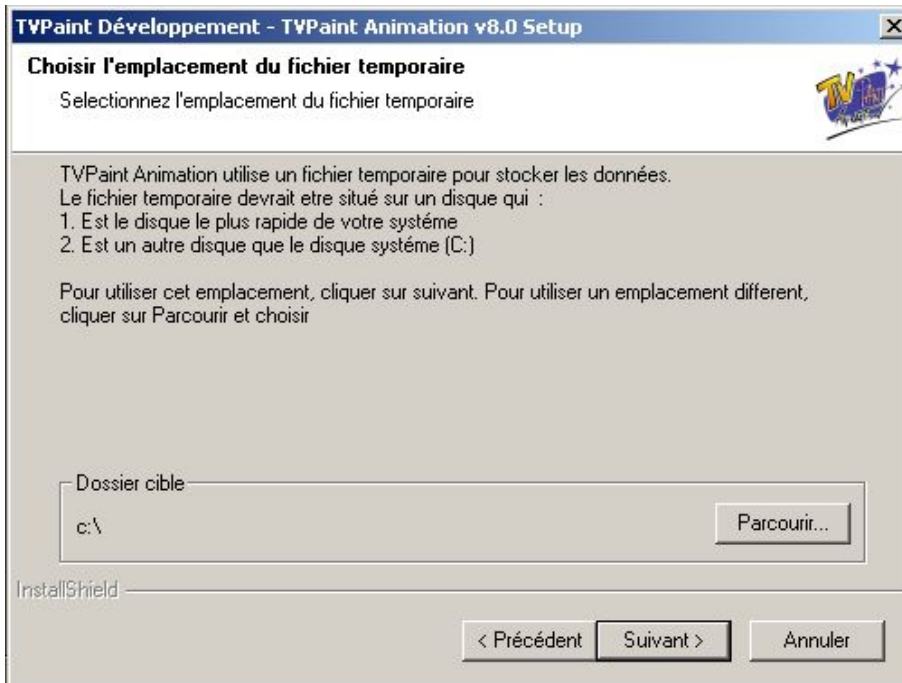


Ensuite, vous devrez confirmer l'emplacement de TVPaint Animation sur votre système. Par défaut, TVPaint Animation est installé dans le dossier C:\Program Files\TVPaint Développement\TVPaint Animation. Pour installer TVPaint Animation dans un autre dossier, cliquez sur Parcourir et sélectionnez un autre dossier.

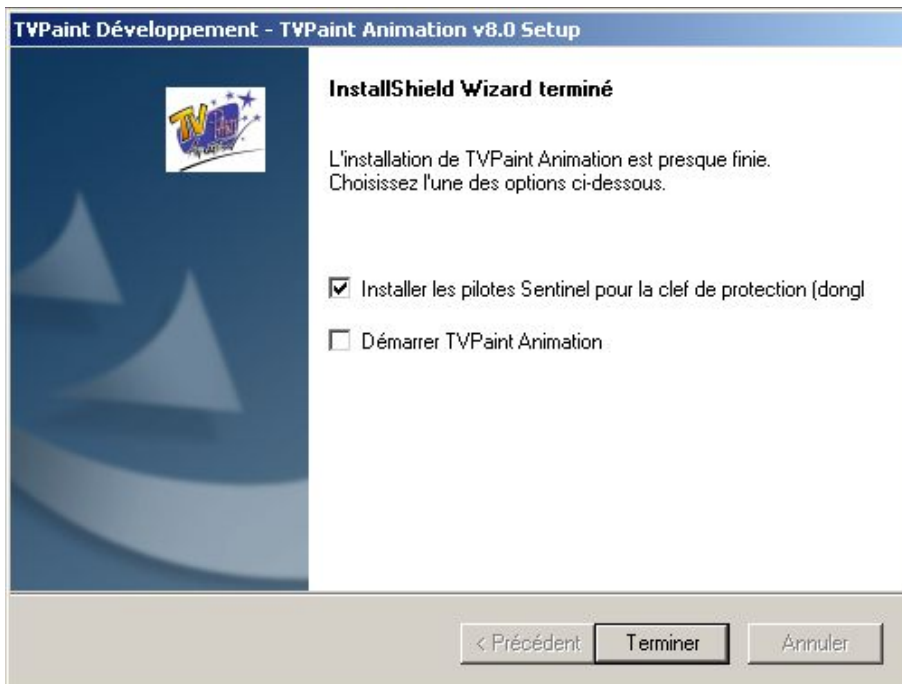


TVPaint Animation requiert l'utilisation d'un fichier temporaire pour stocker des données lors des sessions TVPaint Animation. C'est pourquoi le programme d'installation vous demande l'emplacement de ce fichier. Si vous disposez d'un autre disque dur que celui sur lequel votre système est installé et/ou si vous possédez un/des disques vidéo rapides (ou une grappe de disques) changez le dossier cible en cliquant sur Parcourir.

Si vous n'avez pas d'autres disques, cliquez directement sur **Suivant**.



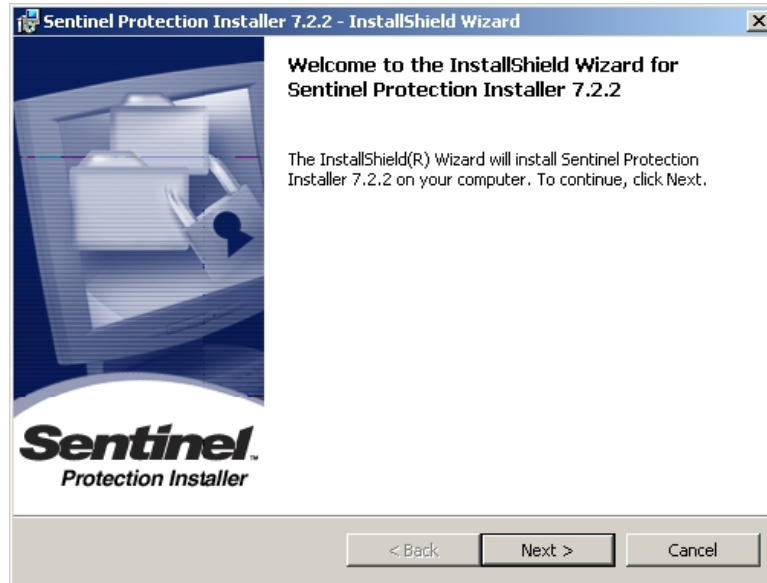
Une fois que TVPaint Animation sera installé, la fenêtre ci-dessous apparaîtra :



Si vous avez déjà installé TVPaint Animation, vous n'aurez pas besoin d'installer à nouveau les pilotes Sentinel pour la clef de protection. Si c'est le cas, désélectionnez la case **Installer les pilotes Sentinel pour la clef de protection (dongle)**, et cliquez sur **Terminer**.

## Installation des pilotes Sentinel

Si vous installez TVPaint Animation pour la première fois, vous devrez installer les pilotes Sentinel. Cette opération est faite automatiquement à la fin de l'installation de TVPaint Animation. Si vous ne savez pas si les pilotes sont déjà installés, continuez l'installation des pilotes Sentinel.



**Important : la clef de protection de TVPaint Animation doit être débranchée avant de continuer l'installation des pilotes Sentinel !**

Pour installer les pilotes, acceptez toutes les options par défaut.

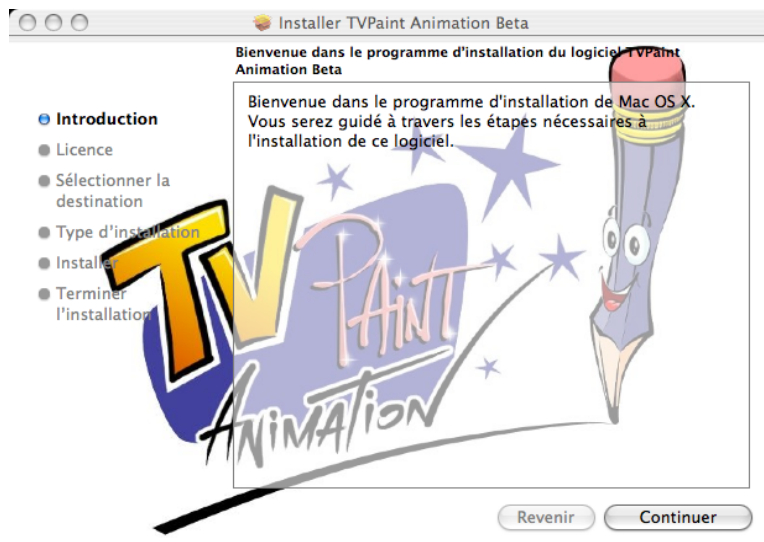
Ceci termine l'installation de TVPaint Animation ! Une icône pour démarrer TVPaint Animation et un lien vers le manuel de référence ont été placés sur votre bureau.

Veuillez désormais passer à la section 3 de ce guide pour enregistrer votre copie de TVPaint Animation.

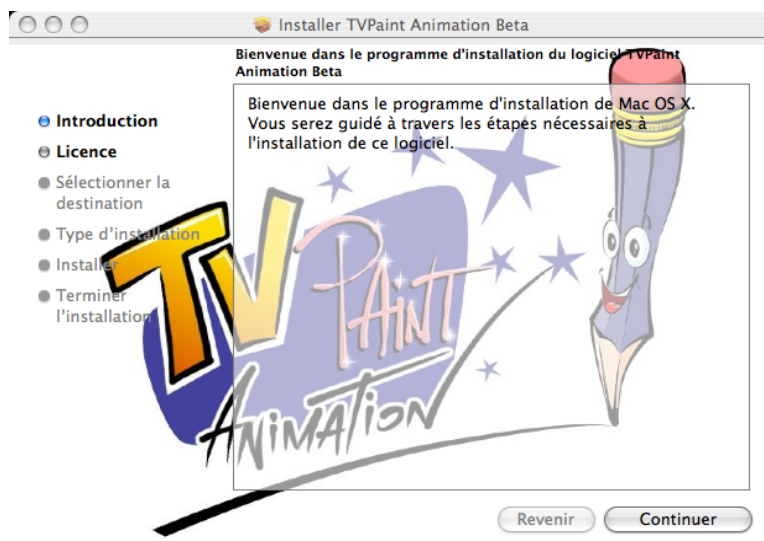
## Partie 2: Installer TVPaint Animation pour OS/X

TVPaint Animation ne fonctionne qu'avec les versions Apple OS X v10.3 ou supérieures. TVPaint Animation n'est pas compatible avec les versions d'OS 9.

Si vous avez le CD de TVPaint Animation, choisissez "Install TVPaint Animation for OS X". Vous devrez choisir l'emplacement du programme d'installation **TVPaint Animation.pkg**. Nous vous recommandons de le placer sur votre bureau.



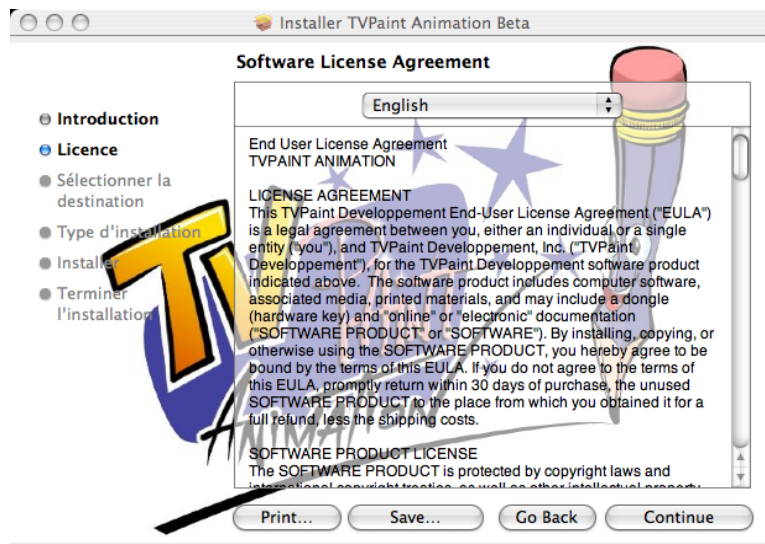
Une fois l'opération effectuée, exécutez le fichier **TVPaint Animation.pkg** pour démarrer l'installation de TVPaint Animation. (Note: Si vous avez téléchargé la version d'évaluation de TVPaint Animation, vous devrez peut-être avant de commencer l'installation, décompresser le fichier **.ZIP** ou **.TGZ** suivant votre plate-forme)



L'installation de TVPaint Animation affichera la fenêtre ci dessus. Cliquez sur **Continuer**. Vous devrez ensuite accepter le CLUF de TVPaint Animation pour continuer.

Notez que sur OS X 10.3, il vous faudra utiliser Stuffit Expander 10 disponible gratuitement ici : <http://www.stuffit.com/mac/expander/>

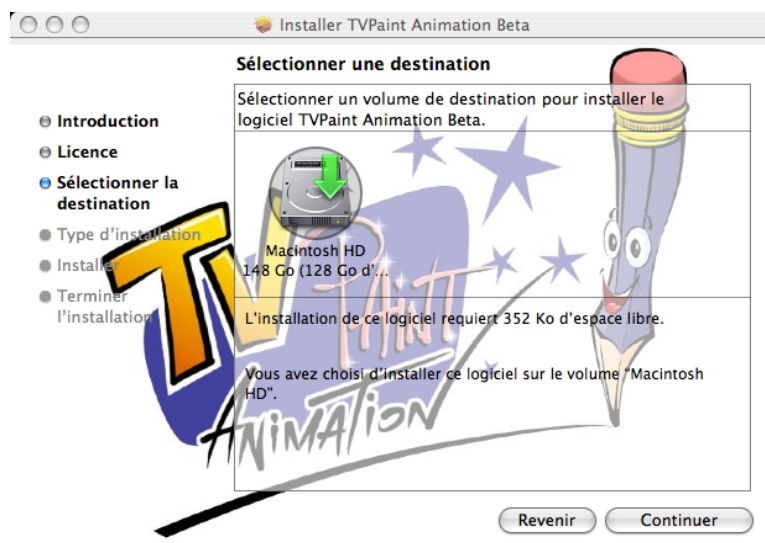




Pour acceptez et installer TVPaint Animation cliquez sur **Continuer**, puis ensuite **Accepter**.

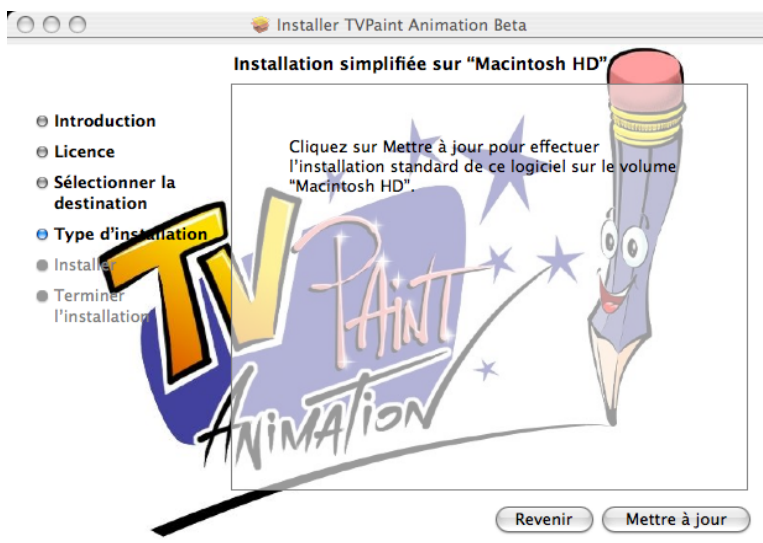


Vous devez désormais choisir sur quel disque vous souhaitez installer TVPaint Animation. Cliquez sur l'icône du disque de votre choix. Par défaut, votre système d'exploitation installera TVPaint Animation et les fichiers associés dans le répertoire Applications. Si vous désirez installer TVPaint Animation à un autre endroit, cliquez sur un autre disque.

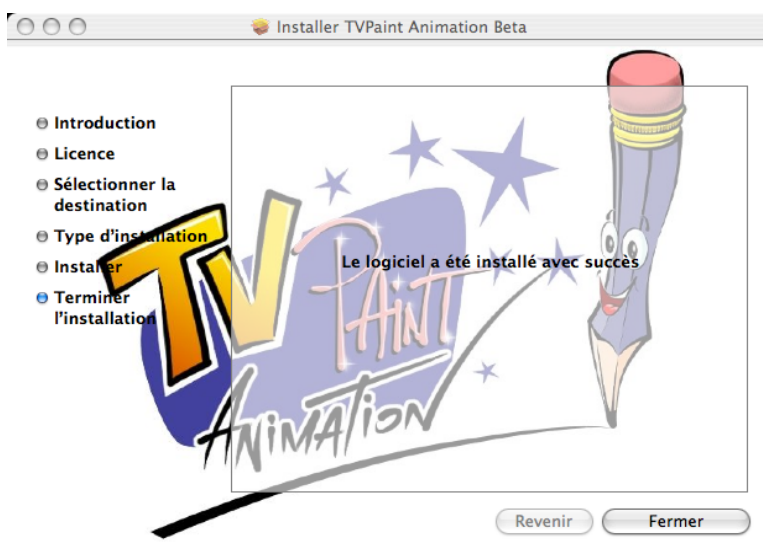


Cliquez sur **Continuer** pour poursuivre l'installation.





Cliquez sur **Installer** pour installer TVPaint Animation. Une fois l'installation effectuée, cliquez sur **Fermer** pour fermer la fenêtre d'installation.

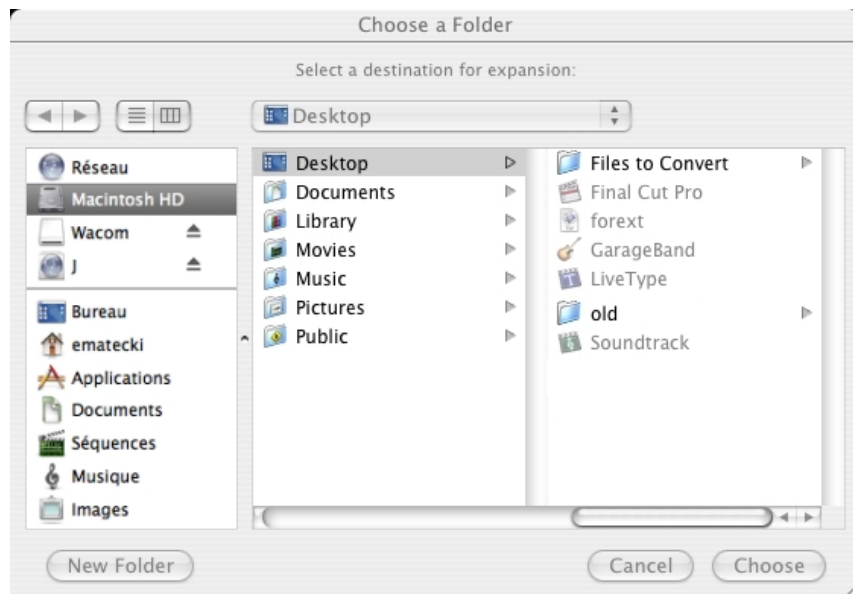


### **Installation des pilotes Sentinel**

L'étape suivante consiste à installer les pilotes de la clef de protection pour OS X. Sans ces pilotes, TVPaint Animation ne fonctionnera pas correctement.

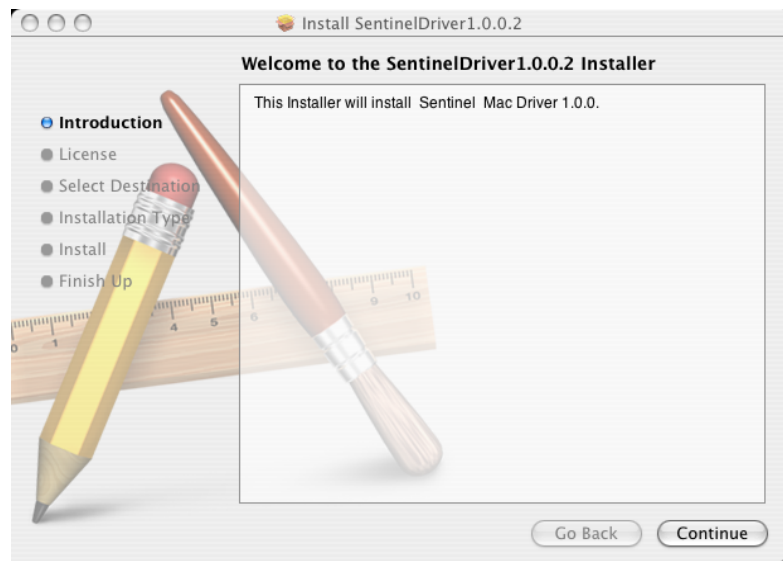
**Important : la clef de protection de TVPaint Animation doit être débranchée avant de continuer l'installation des pilotes Sentinel !**

Cliquez sur "Install OS X Sentinel Driver" depuis le menu du CD de TVPaint Animation. Vous devrez indiquer où vous souhaitez extraire le programme d'installation des pilotes **SentinelDriver1.0.0.2.pkg**. Nous vous recommandons de le placer sur votre bureau.

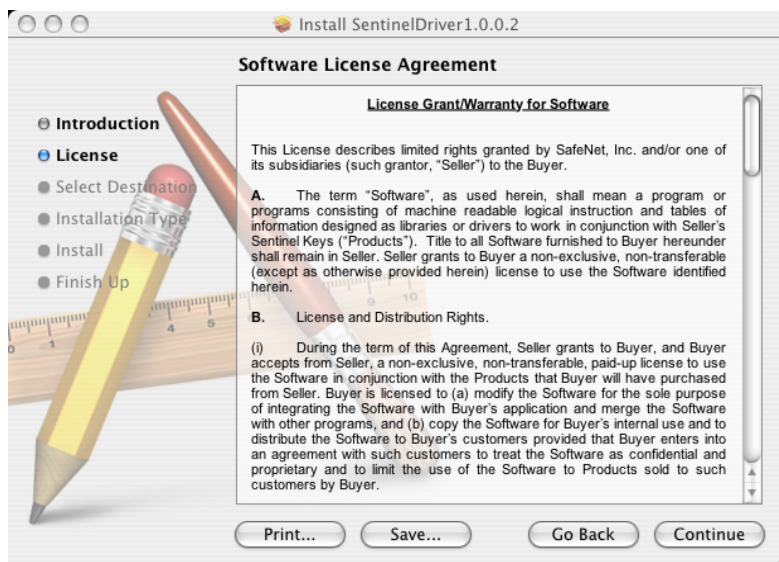


Exécutez **SentinelDriver1.0.0.2.pkg** pour commencer l'installation des pilotes.

La fenêtre ci dessous apparaîtra :



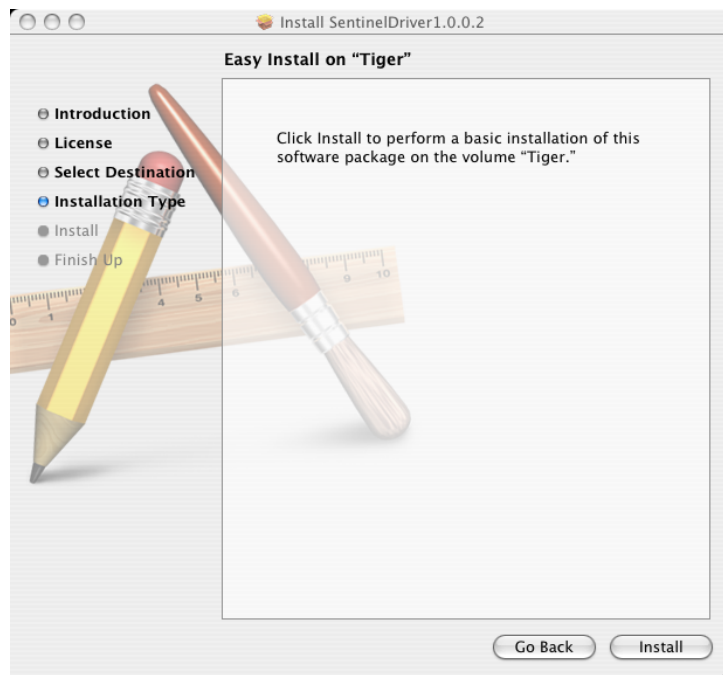
Cliquez sur **Continuer**. Le CLUF de SafeNet apparaîtra.



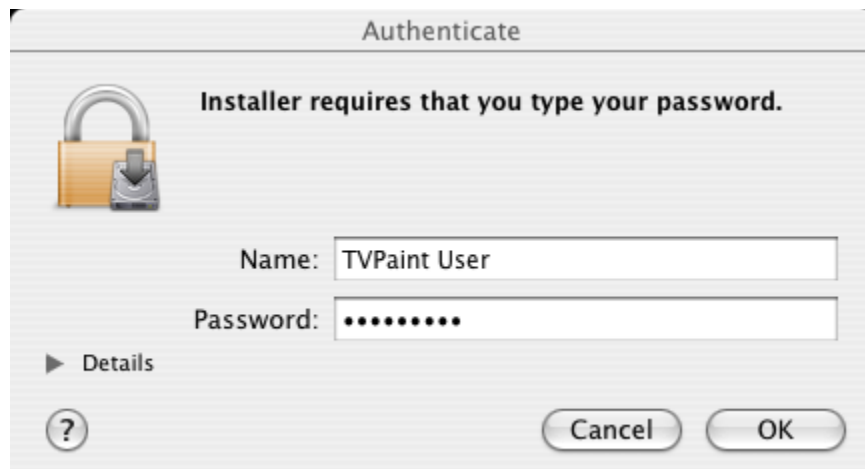
Cliquez sur **Continuer**, et **Accepter** pour accepter le CLUF.



Le programme d'installation va alors installer les pilotes sur le disque de démarrage ou le disque système. Cliquez alors sur **Installer** pour commencer l'installation.



Il se peut que le programme d'installation vous demande votre mot de passe afin de s'assurer que vous avez les droits d'administration de la machine.

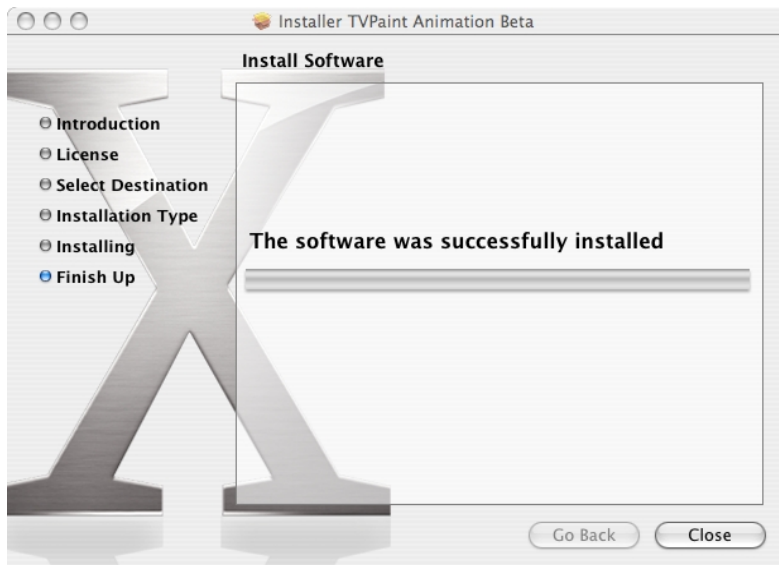


Entrez le mot de passe administrateur. Si vous ne le connaissez pas, ou si vous n'avez pas les droits d'administration, veuillez demander à votre administrateur réseau ou consulter la documentation de votre machine.

Le programme d'installation vous rappellera que vous devrez redémarrer la machine une fois que l'installation sera terminée.



Cliquez sur **Continuer l'Installation.**



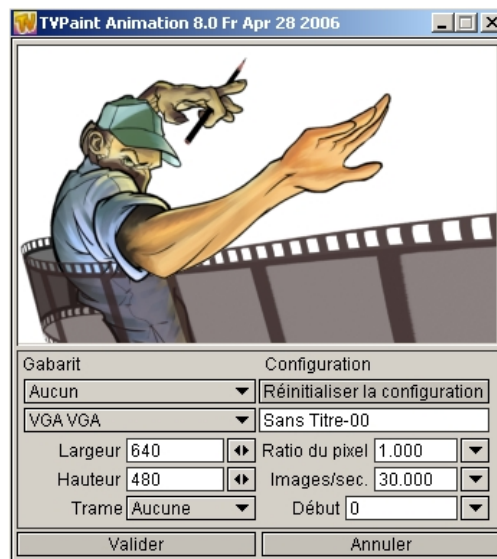
Quand l'installation est terminée, redémarrez votre machine.  
Veuillez désormais passer à la section 3 de ce guide pour enregistrer votre copie de TVPaint Animation.

### Partie 3 : Enregistrer TVPaint Animation (Windows & OS X)

Le but de cette section est d'enregistrer votre licence de TVPaint Animation.

Pour commencer, insérer la clef de protection de TVPaint Animation dans l'un de vos ports USB (par exemple à l'arrière de la machine ou sur le clavier de votre Mac).

Une fois que le système aura redémarré, vous serez prêt pour démarrer TVPaint Animation. Exécutez TVPaint Animation en double cliquant sur l'icône du bureau (Windows) ou depuis le répertoire Applications (Mac). Vous pouvez bien sûr aussi déposer l'application TVPaint Animation dans le Dock pour un accès rapide.

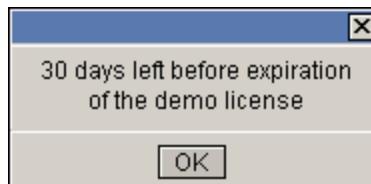


Lors du démarrage de TVPaint Animation, la fenêtre ci dessus apparaîtra. Cliquez sur **Valider** pour le moment (Veuillez consulter le manuel de référence de TVPaint Animation pour obtenir plus d'information sur cette fenêtre).

Si vous avez acheté TVPaint Animation, et que vous avez en votre possession votre clef de protection, passez à la section enregistrement de TVPaint Animation ci dessous.

#### Mode d'évaluation de TVPaint Animation

Si vous n'avez pas encore acheté TVPaint Animation, le logiciel fonctionnera pendant 30 jours en mode évaluation afin que vous puissiez vous rendre compte des performances de TVPaint Animation.



Pour acheter TVPaint Animation, télécharger des tutoriaux, ou visiter le site Internet de TVPaint Animation vous pouvez à tout moment cliquer dans le haut de l'interface de TVPaint Animation sur l'image ci dessous. TVPaint Animation exécutera votre navigateur Internet et ouvrira la page de TVPaint Animation.



A chaque démarrage de TVPaint Animation en mode évaluation, une fenêtre vous rappellera le nombre de jours restant avant expiration de votre licence.

### Enregistrement de TVPaint Animation

Une fois que vous avez acheté TVPaint Animation et que vous possédez votre clef de protection, vous devez enregistrer votre copie de TVPaint Animation pour obtenir une licence permanente. Premièrement assurez vous que la clef de protection est insérée dans un port USB sur votre machine. Ensuite assurez vous que vous avez redémarré votre machine et que les pilotes de la clef de protection Sentinel sont installés.

Démarrer TVPaint Animation, et la fenêtre ci dessous apparaîtra :



Aucune License trouvée

Lock Code : CUVU-00009-STD

Veuillez envoyer votre LOCK CODE ci-dessus a TVPaint, pour recevoir votre UNLOCK CODE.  
Vous pouvez l'envoyer par les facons suivantes :

1. CLIQUEZ ICI pour vous enregistrer sur le site internet de TVPaint (Plus Rapide)
2. Envoyer par courriel (register@tvpaint.fr) ou par fax (+33 3 87 17 35 99) les informations suivantes

Nom  
Société  
Adresse Complète  
Téléphone  
Courriel  
Lock Code  
Numéro de Dongle (sur l'etiquette)

Toutes ces informations sont requises pour vous fournir un UNLOCK CODE.

Une fois que vous avez reçu votre UNLOCK CODE, entrez les informations suivantes :

Nom utilisateur :   
Organisation :   
UnLock Code :

Enregistrer Plus tard

Veuillez noter le LOCK CODE affiché en haut de la fenêtre. Vous devrez le fournir pour recevoir votre code de déblocage (UNLOCK CODE).

Comme indiqué, cliquez sur les mots **CLIQUEZ ICI** pour ouvrir directement la page d'enregistrement de TVPaint Animation dans votre navigateur Internet (Windows et OS X).



## Enregistrement TVPaint Animation

Tous les champs de ce formulaire sont requis. Merci de le remplir complètement avant sa validation.

### Informations Utilisateur

Nom :

Adresse :

Code Postal :

Pays :

Tel :

Email :

Confirmer Email :

### Informations Produit

Licence :

Plate-forme :

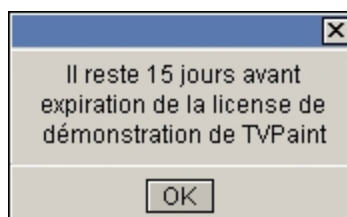
Lock Code :

Votre Unlock Code sera envoyé directement à l'adresse email indiquée ci-dessus.

Veuillez remplir tous les champs et cliquez ensuite sur **Valider et envoyer le Lock Code**. Votre UNLOCK CODE sera envoyé à votre adresse courriel sous 48 heures.

Sinon, vous pouvez faxer ou envoyer un courriel avec les informations suivantes : Nom, Société, Adresse, Téléphone, Courriel, LOCK CODE , ainsi que le numéro de série de la clé de protection. Ce sont les informations nécessaires pour obtenir votre UNLOCK CODE.

Comme vous avez déjà votre clé de protection, vous pouvez néanmoins décider d'attendre pour enregistrer TVPaint Animation. Pour cela cliquez sur le bouton **Plus Tard**. Vous pourrez ainsi utiliser TVPaint Animation pendant 15 jours sans limitation ou en attendant de recevoir votre UNLOCK CODE.



Quand vous recevrez votre UNLOCK CODE, démarrer TVPaint Animation, remplissez les champs Nom d'utilisateur, Organisation et UNLOCK CODE puis cliquez sur **Enregistrer**. TVPaint Animation sera lors définitivement enregistré.

## Conclusion

Bravo ! Vous avez désormais terminé l'installation et l'enregistrement de votre copie de TVPaint Animation. Maintenant que vous faites parti de notre communauté d'utilisateurs, nous vous invitons à joindre les forums de discussions relatif à l'utilisation de TVPaint Animation à cette adresse Internet :

<http://www.tvpaint.com/forum/>

Si vous avez des questions concernant l'installation, l'enregistrement ou d'autres aspects de TVPaint Animation, contactez nous par courriel à l'adresse : [support@tvpaint.fr](mailto:support@tvpaint.fr)

Merci encore d'utiliser TVPaint Animation !

Cordialement,

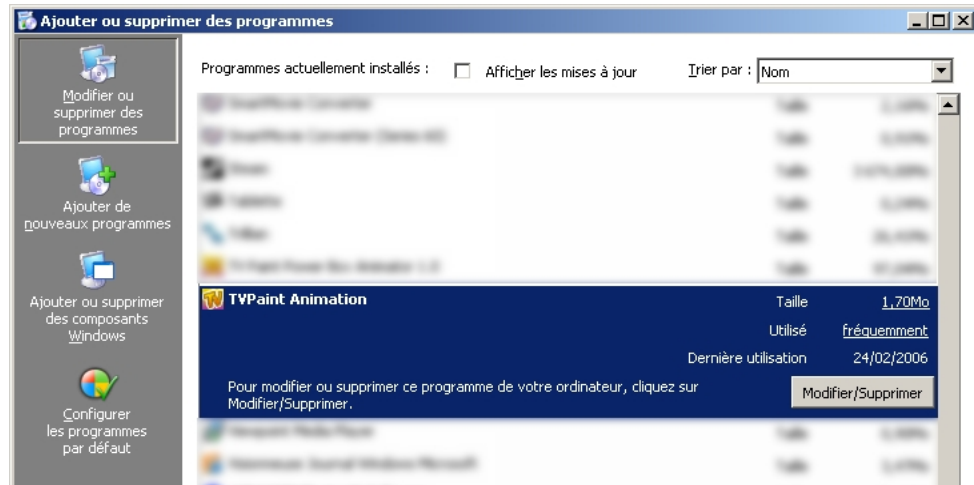
*L'équipe de TVPaint Développement*

# Annexe: Désinstaller les versions précédentes de TVPaint Animation

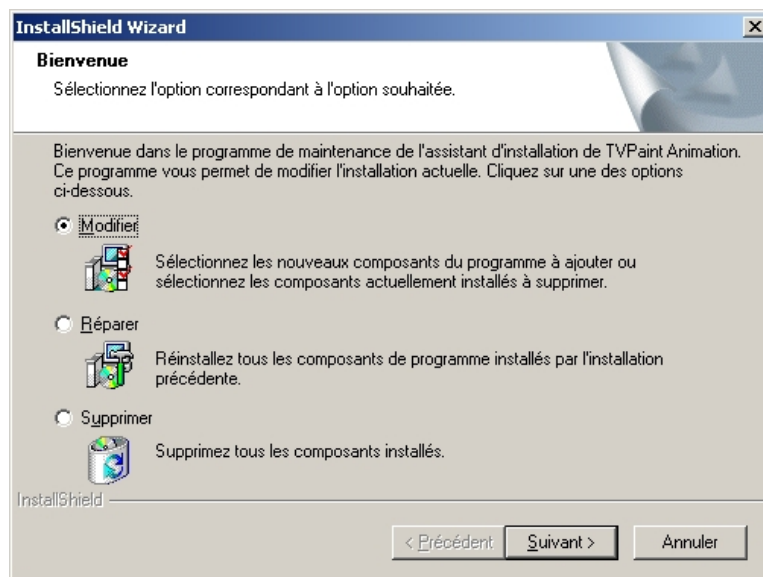
## TVPaint Animation pour Windows

Si vous avez déjà installé une version précédente de TVPaint Animation, il est important de la désinstaller.

Pour le faire, dans le panneau de configuration de Windows, ouvrez « Ajout/Suppression de programmes », choisissez TVPaint Animation, et cliquez sur « Modifier/Supprimer ».



Plusieurs choix s'offriront à vous. Choisissez l'option « Supprimer ». Elle désinstallera TVPaint Animation complètement de votre système.



Vous êtes désormais prêt à installer TVPaint Animation !

## TVPaint Animation pour OS X

Pour désinstaller TVPaint Animation pour OS X, déplacez l'icône TVPaint Animation (ou le répertoire TVPaint Animation si il y en a un) du répertoire Applications dans la corbeille.



*ILLUSTRATION PAR ARNAUD SCHWETTA © 2006*  
*TVP ANIMATION © TVPAINT DEVELOPPEMENT 2006*

